

Laivybos intensyvumas Klaipėdos uoste



Darbo vadovai: Dr. G. Srebalienė, KU jūrų tyrimų institutas.

D. Mickutė, Klaipėdos „Vėtrungės“ gimnazija.

Mokiniai: G. Adomavičiūtė, A. Viskantaitė, G. Radzevičiūtė, Klaipėdos „Vėtrungės“ gimnazija.

Darbo tikslas:

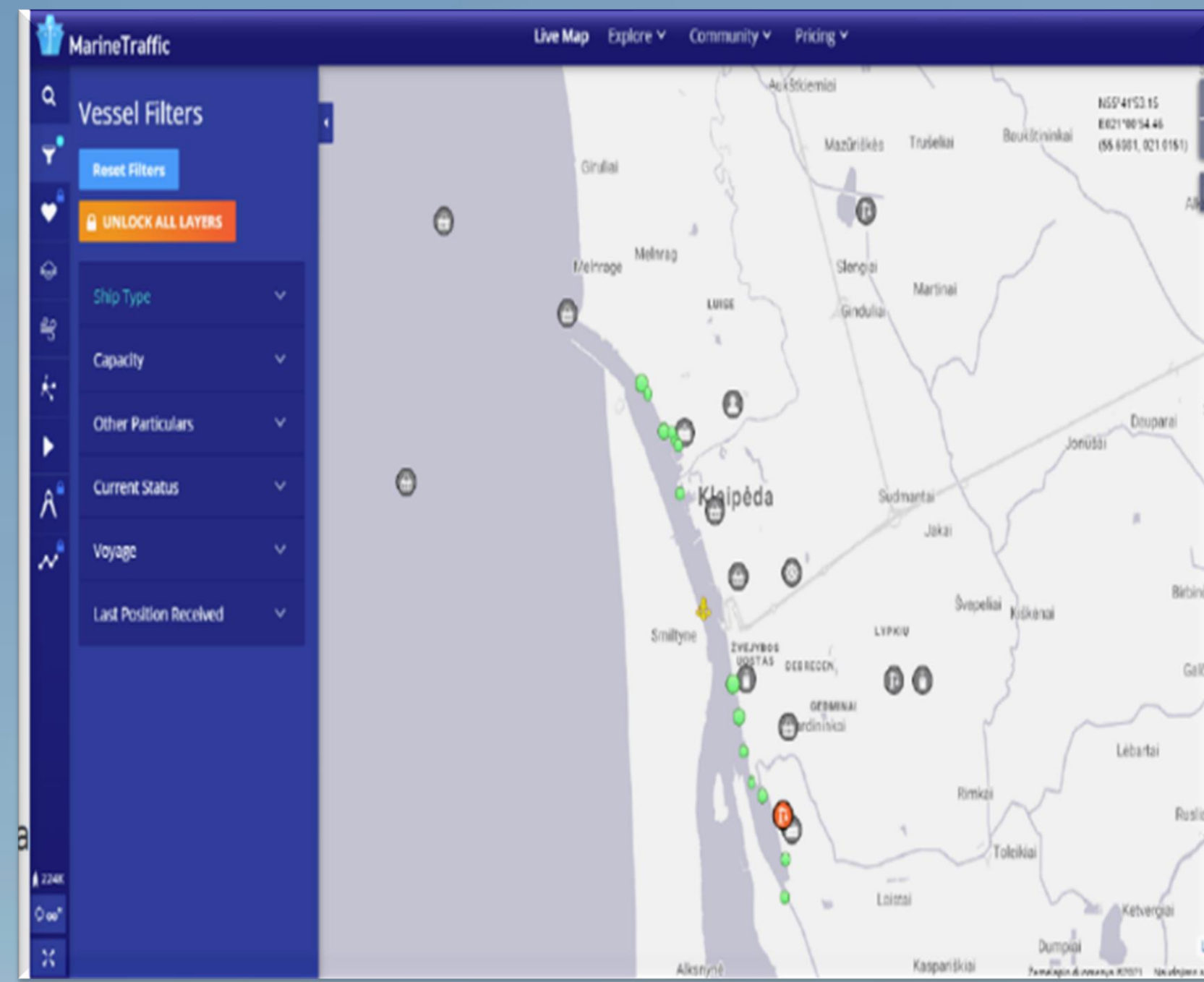
Naudojantis laivų lokacijos tinklapiu www.marinetraffic.com, iširti į Klaipėdos uostą atvykusių laivų dinamiką.

Darbo eiga:

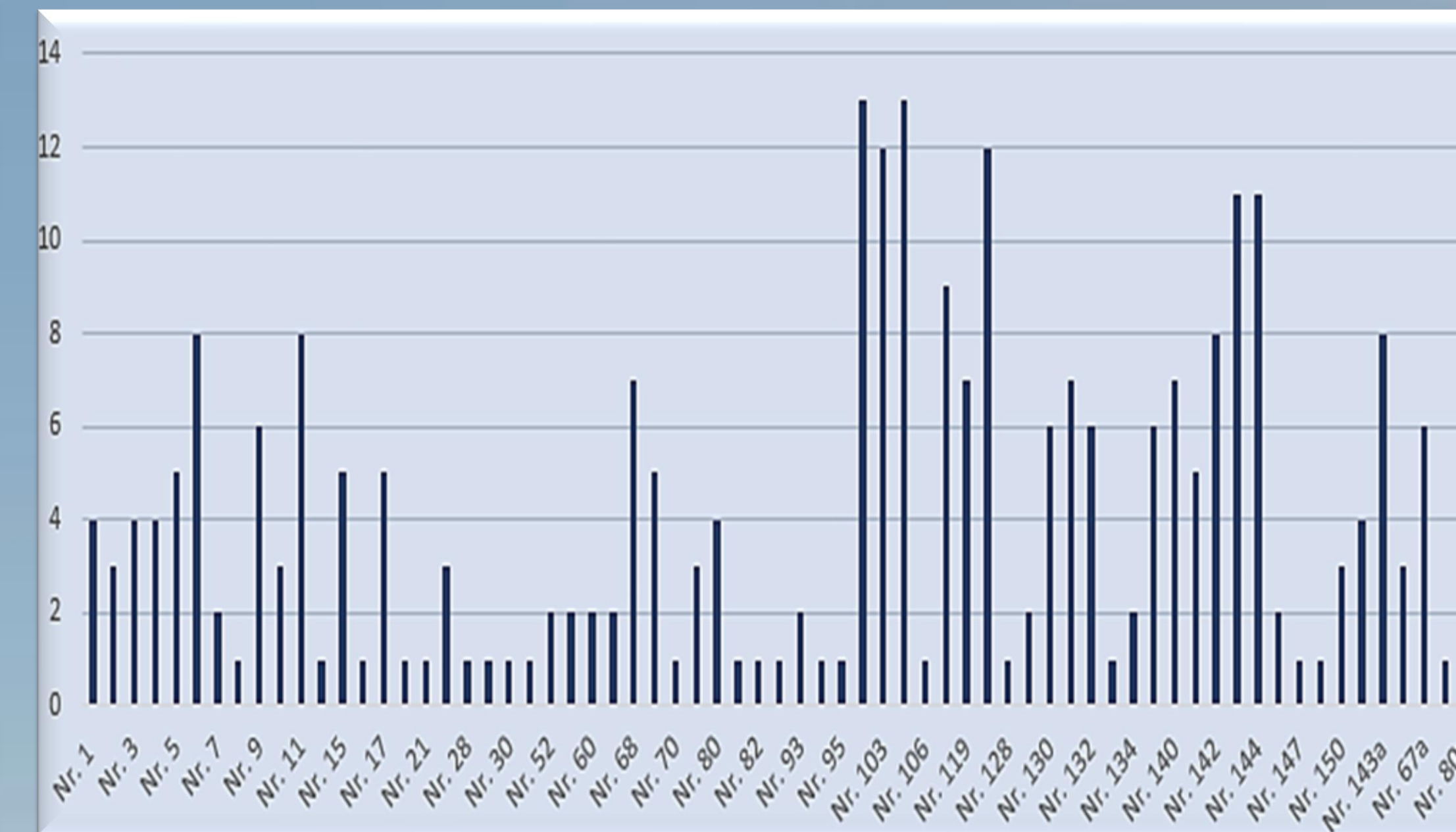
3 kartus per savaitę (pirmadienį, trečiadienį, šeštadienį), 16:00 valandą, naudojantis programa www.marinetraffic.com, fiksuome šalis ir uostus, iš kurių į Klaipėdą atvyko laivai, jų amžių, tipą, vėliavas ir krantines, kuriose švartavosi.

Išvados:

- ❖ Per stebėjimo laikotarpį į Klaipėdos uostą atplaukė 387 laivai.
- ❖ Daugiausiai laivų buvo su Nyderlandų vėliava.
- ❖ Laivų amžius svyravo nuo 2 metų iki 63 metų.
- ❖ Daugiausiai užfiksuota sunkiųjų krovinių tipo laivų.
- ❖ Dažniausiai laivai švartavosi UAB Birių krovinių terminale.
- ❖ Daugiausiai laivų, tiriamuoju laikotarpiu, atplaukė iš Kylio uosto.



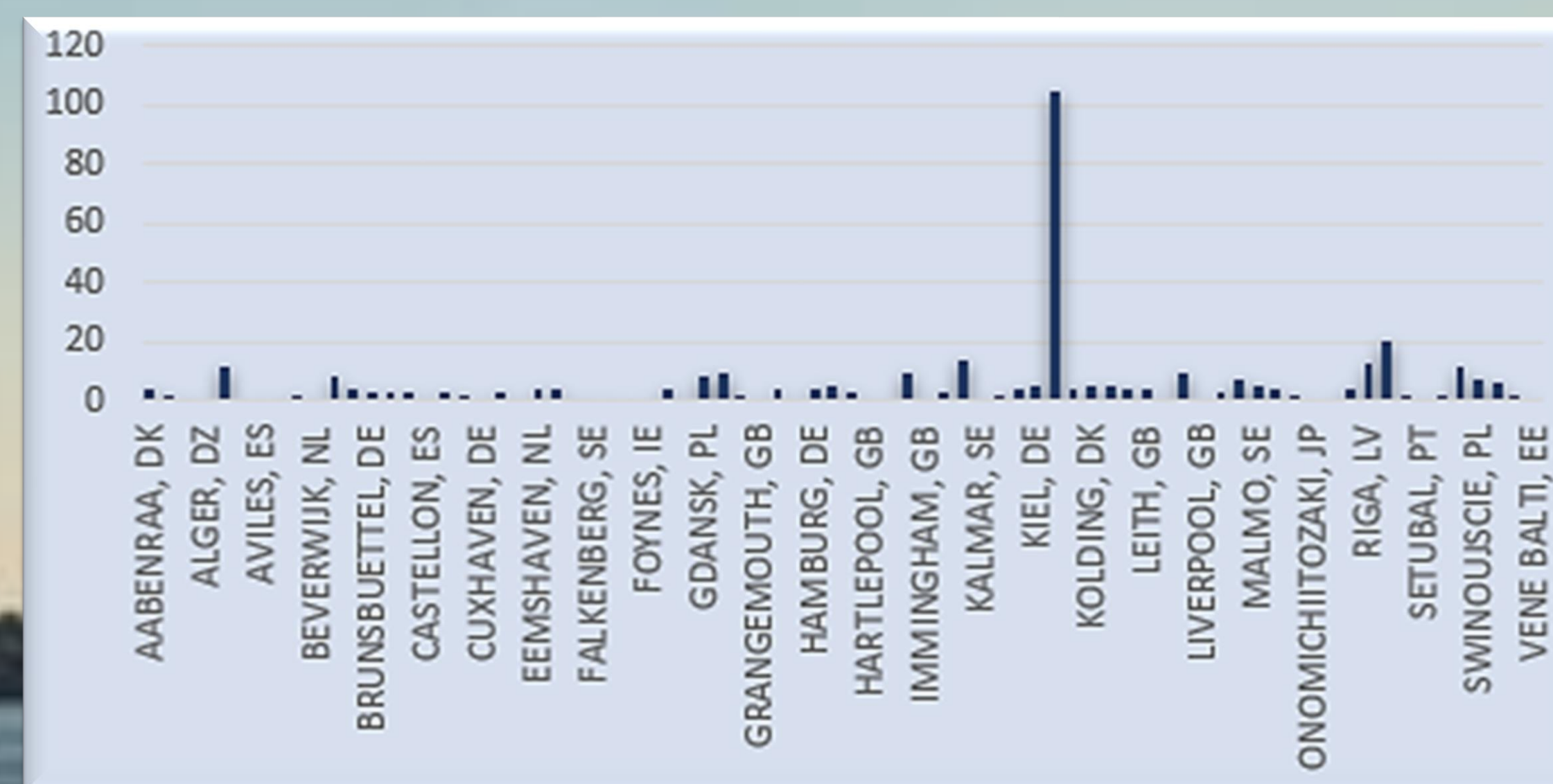
1 pav. Laivų švartavimo uoste vieta pagal laivų lokacijos tinklą www.marinetraffic.com



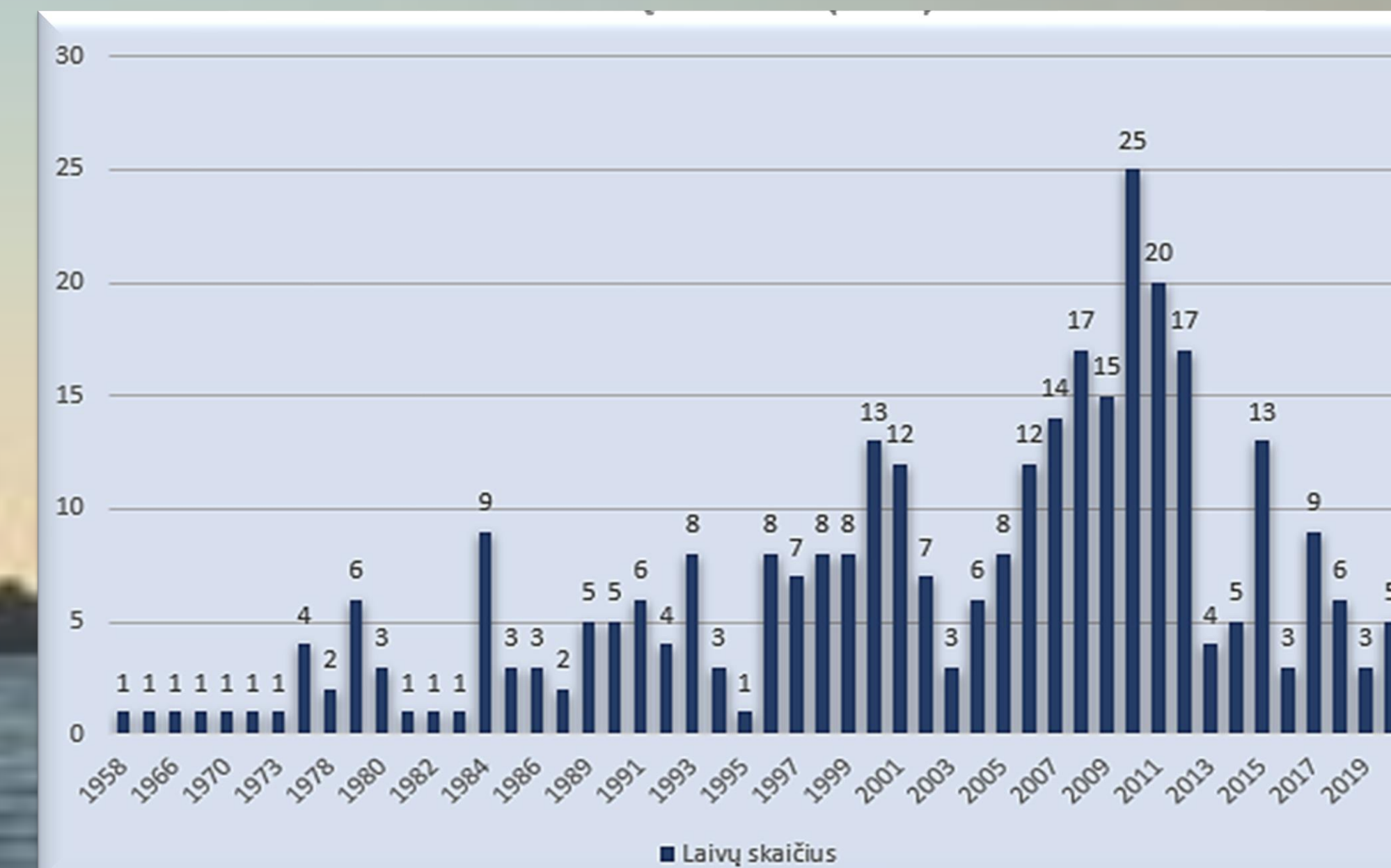
2 pav. Laivų švartavimo vieta Klaipėdos uoste, pagal krantinių numeraciją

Krantinės numeris	Krantinės tipas
Nr.1	Klaipėdos naftos terminalas
Nr.3	Naftos ir chemijos produktų terminalas
Nr.5-17	AB Klaipėdos jūrų krovinių kompanija
Nr. 21	Memelio miestas
Nr. 28-30	Kruizinių ir karo laivų terminalas
Nr. 52-60	Vakarų Baltijos laivų statykla
Nr. 68-70, 67a	Skystų ir birių krovinių terminalai
Nr. 80-80a	Keleivių ir ro-ro terminalas
Nr. 82-95, 143a	Konteinerių terminalas
Nr. 103-106	UAB Birių krovinių terminalas
Nr. 119	KAMINEROS krovinių terminalas
Nr. 128	Ro-ro ir generalinių krovinių terminalas
Nr. 130-134	Vakarų laivų gamykla
Nr. 140	UAB „Vakarų krova“
Nr. 142	UAB Malkų įlankos terminalas
Nr. 144-150	KLASCO

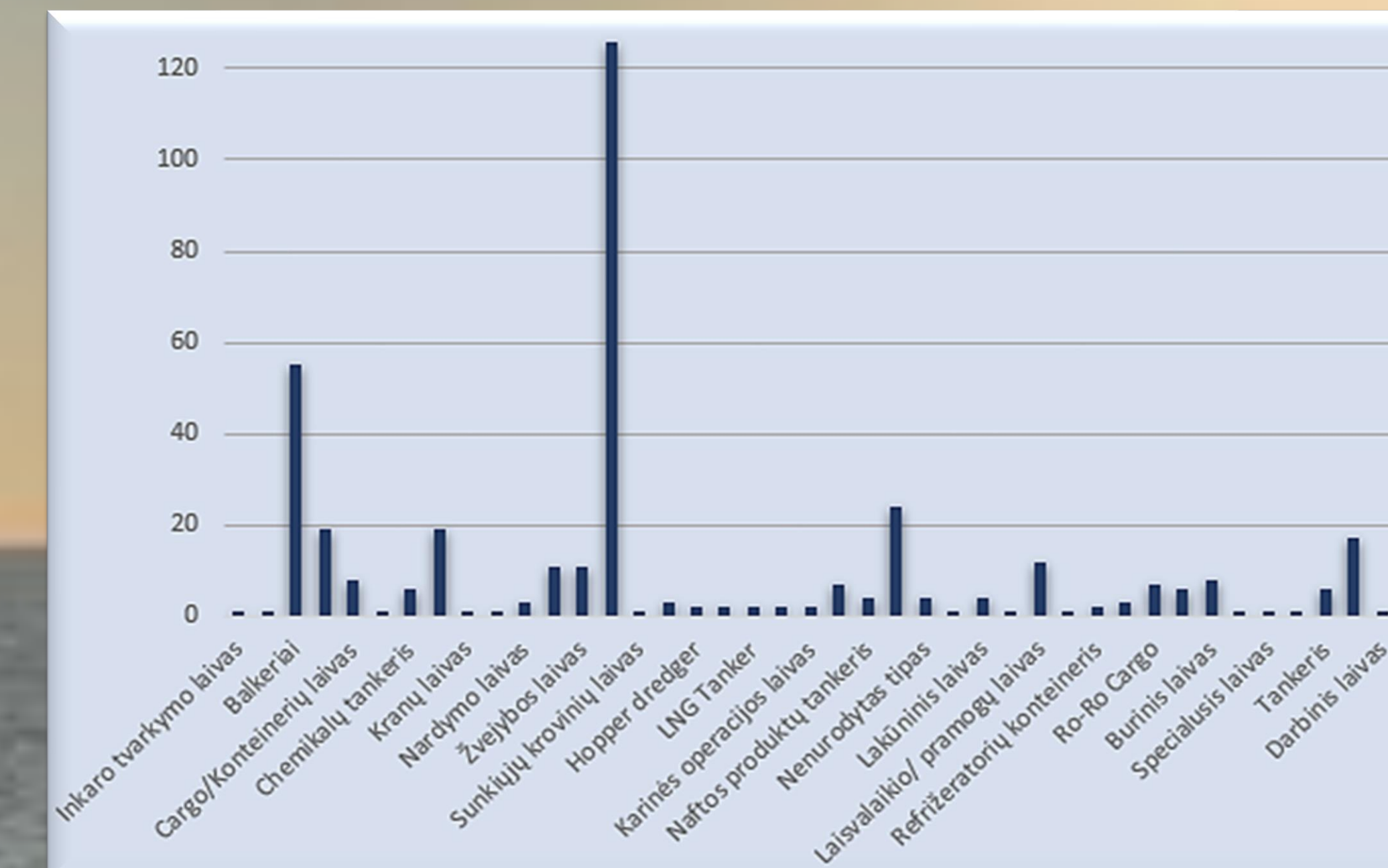
3 pav. Laivų krantinės



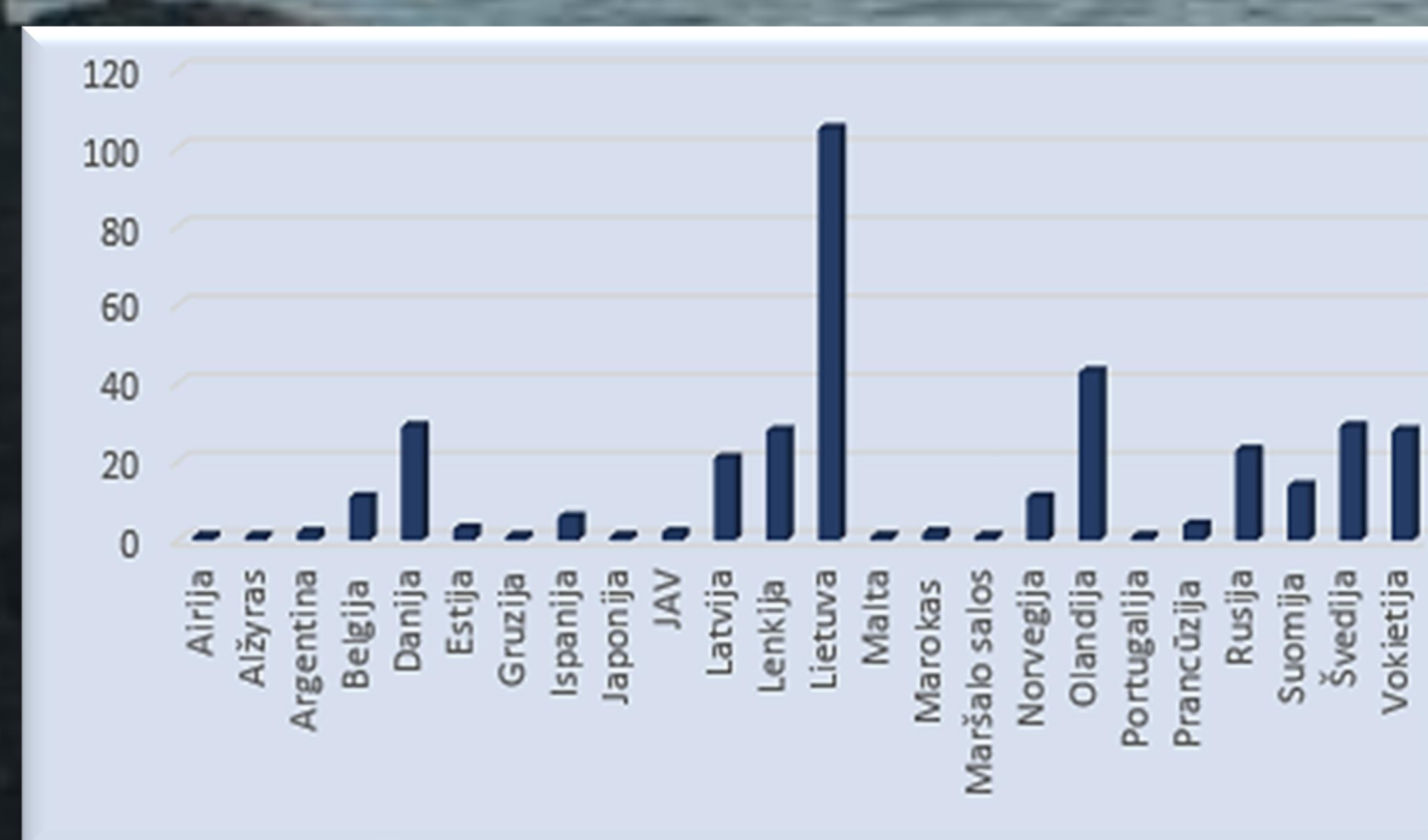
4 pav. Uostai, iš kurių į Klaipėdą atvyko laivai (vnt)



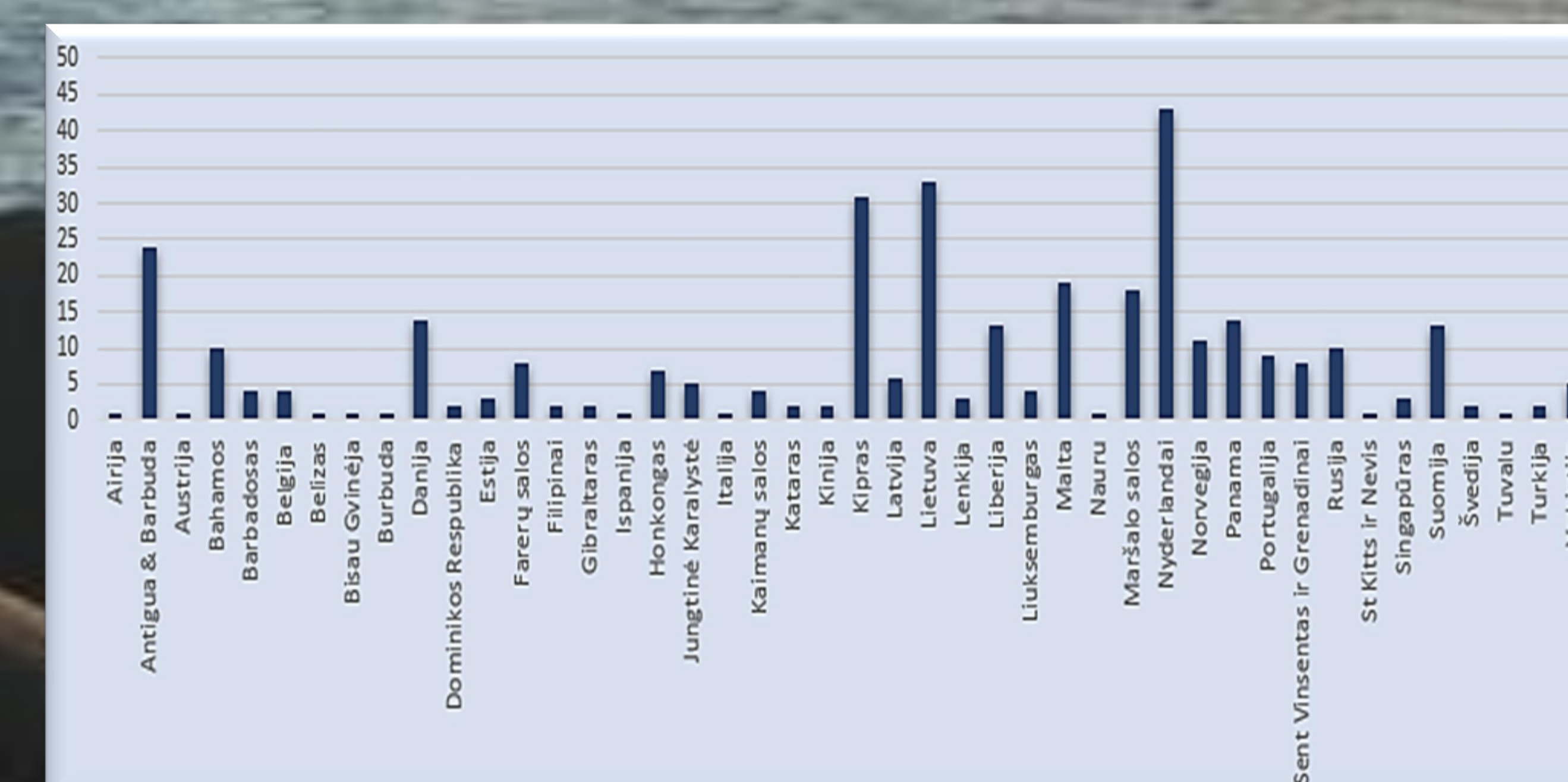
5 pav. Laivų amžius (m)



6 pav. Laivų tipai



7 pav. Šalys iš kurių atplaukė laivai (vnt.)



8 pav. Į Klaipėdos uostą atplaukusių laivų vėliavos