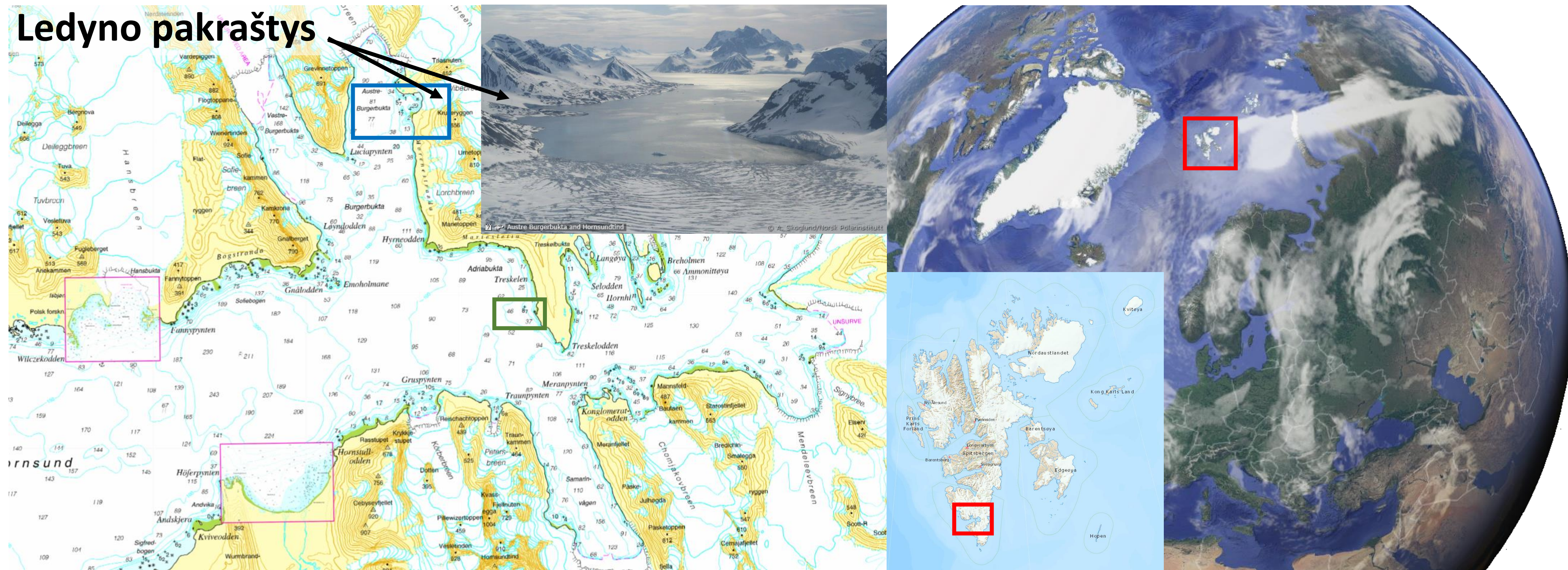


Andrius Šiaulys¹, Saulė Medelytė¹, Kajetan Deja², Darius Daunys¹
¹Jūros tyrimų institutas, Klaipėdos universitetas, Klaipėda,
²Okeanografijos institutas, Lenkijos mokslų akademija, Sopotas
 andrius.siaulys@jmtc.ku.lt

BESITRAUKIANTYS LEDYNAI

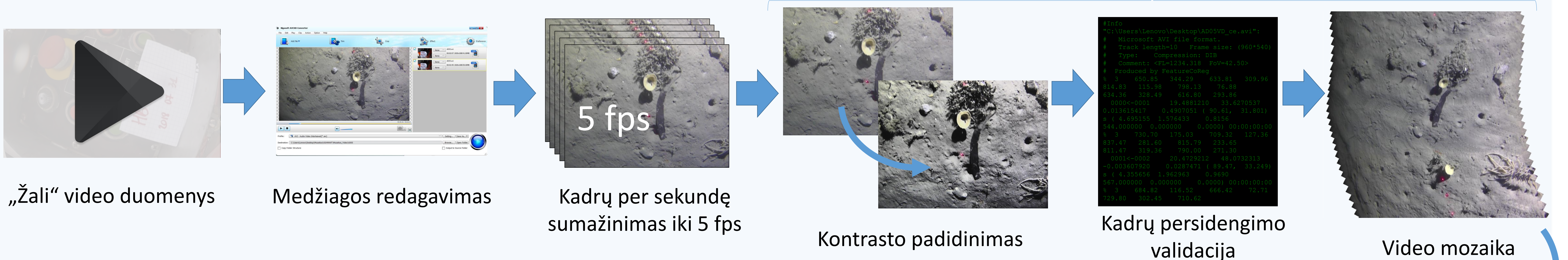
- Ledynų tirpimas ir atsitraukimas nuo kranto yra ryškiausias klimato atšilimo padarinys Europos Arktyje, Špicberгене. Špicbergeno ledo tirpimas sukelia naujų, ankščiau neprieinamų, buveinių atsiradimą.
- Stebimi pokyčiai apima biomasės ir biologinės įvairovės didėjimą bei sublitoralių bendrijų prasiskverbimą į seklesnius vandenis.
- Didėjantis ledyno tirpimo vandens kiekis didina suspenduotos medžiagos koncentraciją, kas neigiamai veikia filtratorius.
- Šio tyrimo tikslas – nustatyti sublitoralės dugno buveinių struktūrą besitraukiančio ledyno pakraštyje bei palyginti su buveinėmis kontroliniame rajone.

Ledyno pakraštys

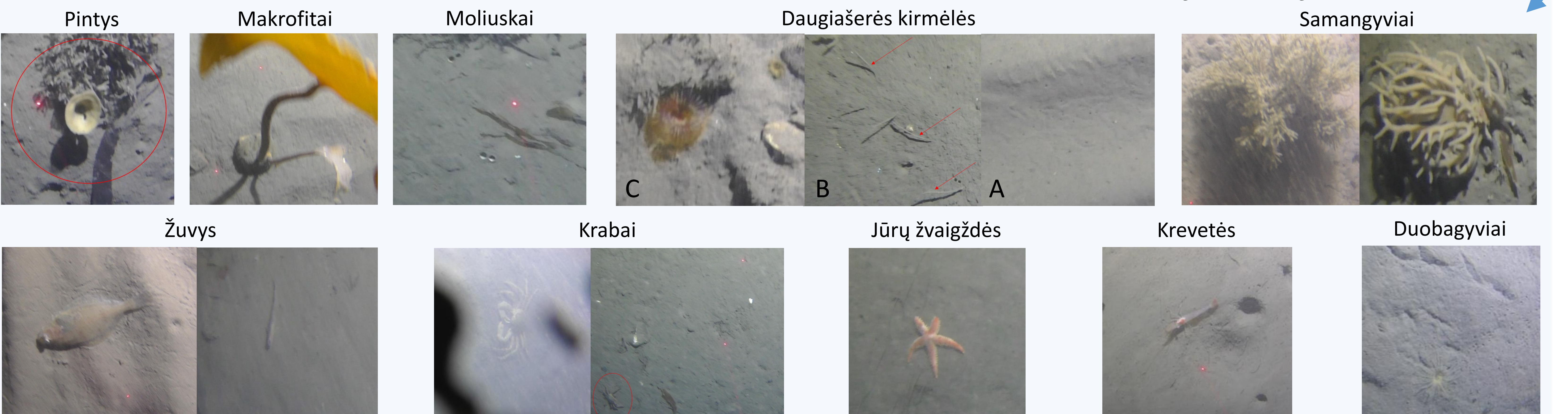


Tyrimai buvo atlikti dviuose Hornsundo fjordo rajonuose: Burgerbukta (besitraukiančio ledyno zona, mėlyna spalva) ir Adriabukta (laisvoje nuo ledyno zonoje, žalia spalva), 18-65 m gyliuose iš Lenkijos mokslų akademijos tiriamojo laivo „Oceania“. Dugnas buvo filmuojamas „drop-down“ tipo kamera 3 min. transektomis, laivui judant apie 0,5 mazgo greičiu.

VIDEO MOZAIKŲ SUDARYMAS



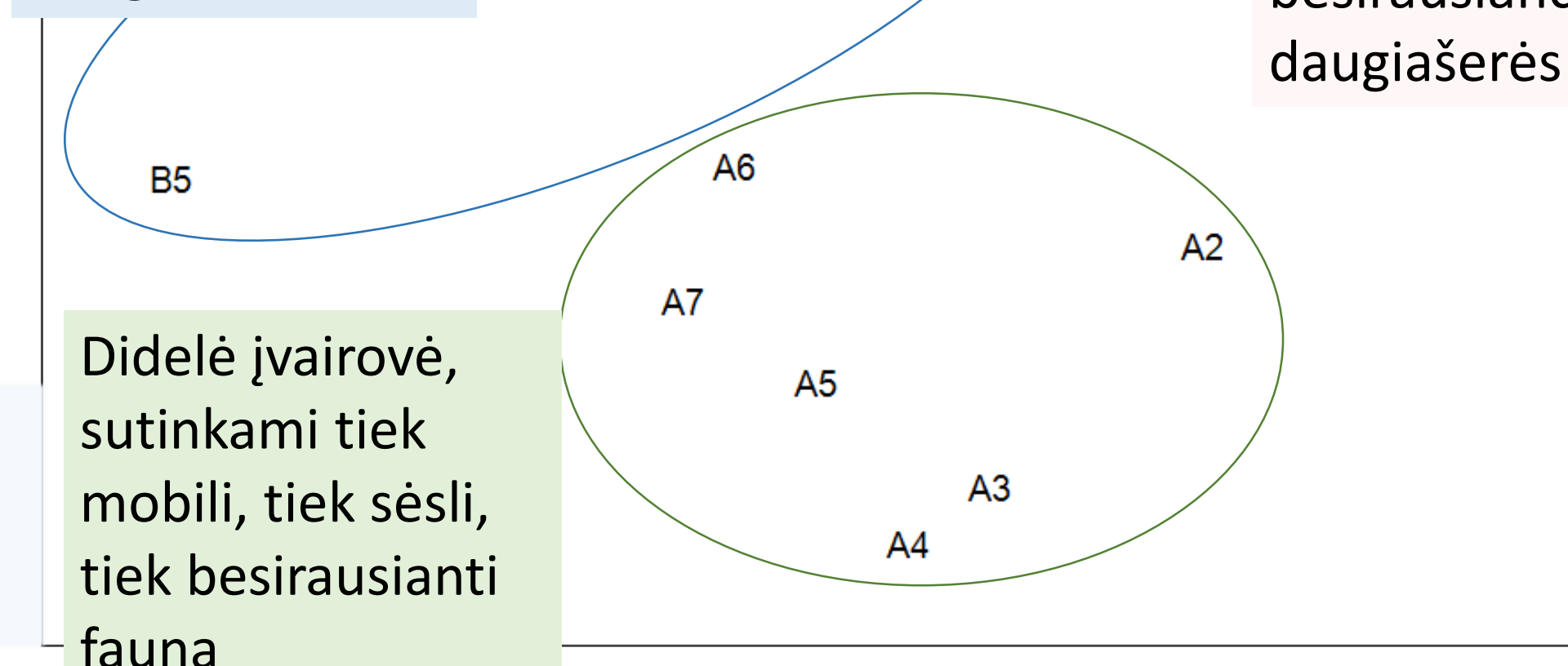
BIOLOGINIŲ POŽYMIŲ IDENTIFIKAVIMAS



REZULTATAI

	A1	A2	A3	A4	A5	A6	A7	B1	B2	B3	B4	B5
Moliuskai	1		21	36	19	69						
Daugiašerės A	3289	401										
Daugiašerės B					32	369	733			26	655	54
Daugiašerės C			33	5	4	19	12	1	1			2
Pintys		1	3	3	12		5					
Samangyviai		160	52	68	128	10	135	4	2	3		
Duobagyviai					1		1			3		
Krabai			5	3			1					2
Krevetės	8	1	1			2	1	19	37	37	28	
Jūrų žvaigždės		1								1		1
Žuvis	1	9	3	14	14	8	18	3	7	3	10	10
Makrofitai				4								

Maža įvairovė, dominuoja mobili fauna ir virš nuosėdų gyvenančios daugiašerės



Didelė įvairovė, sutinkami tiek mobili, tiek sėsli, tiek besirausianti fauna

IŠVADOS

- Abejuose tyrimų rajonuose iš sudarytų video mozaikų išskirta 12 biologinių požymių.
- Laisva nuo ledyno zona pasižymi didesne įvairove, kur sutinkama tiek mobili, tiek sėsli, tiek besirausianti fauna.
- Besitraukiančio ledyno zonoje įvairovė mažesnė, dominuoja mobilios krevetės ir virš nuosėdų vamzdeliuose gyvenančios daugiašerės kirmėlės.
- Šios ekspedicijos metu Hornsundo fjorde buvo pirmą kartą aptiktas invazinis snieginis krabas.